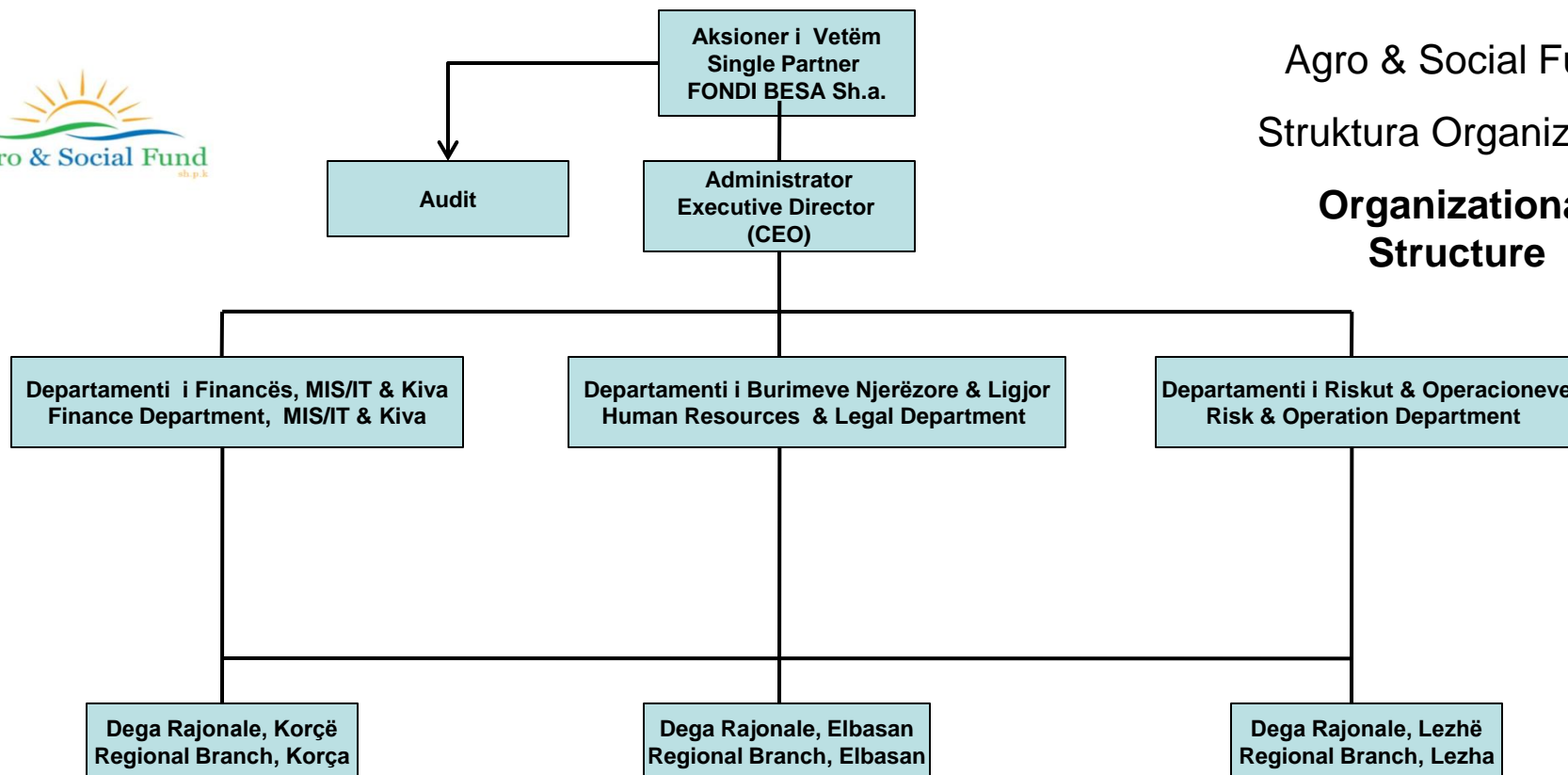




Agro & Social Fund Struktura Organizative

Organizational Structure



Organi më i lartë drejtues i Agro & Social Fund është Asambleja e Përgjithshme.
Agro & Social Fund drejtohet nga Drejtori Ekzekutiv, i cili zbaton politikat e miratuara nga Asambleja e Përgjithshme dhe është përgjegjës për drejtimin institucional dhe administrimin e përgjithshëm.
Agro & Social Fund është e organizuar në tre departamente kryesore: Departamenti i Riskut & Operacioneve; Departamenti i Financës & MIS/IT; Departamenti i Burimeve Njerëzore & Ligjor.